

Adres: ul. Rynek 1-7, 98-400 Wieruszów
Zadanie: Określenie wartości rynkowej pojazdu

DANE IDENTYFIKACYJNE POJAZDU

Dane: [O] I-2025

Marka: SKODA
Model: Fabia II 1.2 TSI MR`11 E5
Wersja: Fun
Rodzaj pojazdu: Samochód osobowy

Rok produkcji: 2011

Nr rejestracyjny: EWE 02KJ
VIN: TMBEM25J0C3059205

Nr INFO-EKSPERT	034-01736
Data pierwszej rejestracji	2011/12/12
Wskazanie drogomierza	251531 km
Okres eksploatacji pojazdu (11/12/12-25/01/09)	157 mies.
Kolor powłoki lakierowej, (rodzaj lakieru)	czarny 2-warstwowy typu uni
Dop. masa całk.	1571 kg
Rodzaj nadwozia	hatchback 5 drzwiowy
Jednostka napędowa	z zapłonem iskrowym (wtrysk)
Pojemność / Moc silnika	1197 ccm / 63kW (86KM)
Doładowanie	Turbosp. z chłodn. powietrza
Liczba cylindrów / Układ cylindrów / Liczba zaworów	4 / rzędowy / 16
Rodzaj skrzyni biegów	manualna
Rodzaj napędu	przedni (4x2)

WYPOSAŻENIE STANDARDOWE (2011.11-2012.03)

L.p.	Nazwa elementu wyposażenia	L.p.	Nazwa elementu wyposażenia
1	ABS - system zapobiegający blokowaniu kół	13	System pokolizyjny ACS
2	Filtr p/pyłkowy	14	System wspomagania nagłego hamowania
3	Fotel kierowcy z regulacją wysokości	15	Szyba tylna ogrzewana
4	Immobilizer	16	Szyby przednie regulowane elektrycznie
5	Kolumna kierownicy regulowana	17	Światła do jazdy dziennej
6	Poduszka powietrzna kierowcy	18	Światła z regulacją kąta pochylenia
7	Poduszka powietrzna pasażera	19	Światło dodatkowe STOP
8	Poduszki powietrzne boczne przednie	20	Tarcze kół stalowe 5Jx14 opony 165/70
9	Roleta do bagażnika	21	Wspomaganie układu kierowniczego zmienne
10	Siedzenia tylne dzielone i składane	22	Zagłówki siedzeń tylnych 3 szt.
11	Sygnalizacja niezapiętego pasa bezpieczeństwa kierowcy	23	Zamek centralny
12	System p/poślizgowy MSR	24	Zestaw naprawczy opon

L.p. Nazwa pakietu / elementu pakietu wyposażenia standardowego

1 Pakiet Schowki
Fotel pasażera z regulacją wysokości
Fotel kierowcy z regulacją odcinka lędźwiowego
Fotel pasażera z regulacją odcinka lędźwiowego
Fotel pasażera przedni rozkładany w stolik
Schowek na okulary
Szufłada pod fotelem kierowcy

- Uchwyt na 2 kubki
- 2 Przygotowanie do montażu radia, głośniki 4 szt.
Przygotowanie do montażu radia
Głośniki 4 szt.

WYPOSAŻENIE DODATKOWE

L.p.	Nazwa elementu wyposażenia	Wartość [PLN]
1	Klimatyzacja manualna Climatic	630
2	Lakier czarny	219
3	Radioodtwarzacz Skoda Auto Swing CD + MP3	146
4	Światła p/mgienne przednie z doświetlaniem zakrętów Światła p/mgienne przednie System doświetlania zakrętów	140
5	Tarcze kół stalowe 15" opony 195/55 (dopłata) Tarcze kół stalowe 15" Opony 195/55 R15	45

OPIS ZAMONTOWANEGO W POJEŹDZIE OGUMIENIA

Koło	Marka, typ	Bieżnik [mm]	Zużycie [%]
Przednie lewe:	*MAXXIS 195/65 R15 95T RF MA M35 TL		50
Przednie prawe:	*MAXXIS 195/65 R15 95T RF MA M35 TL		50
Tylne lewe:	*MAXXIS 195/65 R15 95T RF MA M35 TL		50
Tylne prawe:	*MAXXIS 195/65 R15 95T RF MA M35 TL		50

STAN TECHNICZNY POJAZDU

- pojazd posiada uszkodzenia, które są zobrazowane w dokumentacji fotograficznej
- zakres napraw koniecznych wyszczególniony jest w arkuszu wyceny pojazdu uszkodzonego

KOREKTY

WARTOŚĆ BAZOWA BRUTTO (164 mies.)	14 900 PLN
KOREKTA ZA WYPOSAŻENIE DODATKOWE	1 180 PLN

Wyposażenie pojazdu powoduje powiększenie wartości pojazdu, gdy jest wyposażeniem ponadstandardowym oraz jest sprawne, czyli zdolne do spełnienia swojej funkcji. Wielkość korekty wartości bazowej, związanej z wyposażeniem dodatkowym pojazdu została określona na podstawie udziału tego wyposażenia w wartości standardowo wyposażonego nowego pojazdu z uwzględnieniem amortyzacji pojazdu i zwiększonej amortyzacji jego wyposażenia.

KOREKTA ZA PIERWSZĄ REJESTRACJĘ	503 PLN
---------------------------------	---------

Korekta uwzględnia wpływ daty pierwszej rejestracji pojazdu (pierwszego dopuszczenia do ruchu po zakupieniu pojazdu nowego) na jego wartość. Przyjmuje się, że pojazd bazowy został zarejestrowany po raz pierwszy 2011/05/15. Pojazd wyceniany został zarejestrowany 7 miesięcy później, zatem jego okres eksploatacji jest krótszy od okresu eksploatacji pojazdu bazowego i stąd wynika dodatnia korekta wartości.

KOREKTA ZA PRZEBIEG	- 3 580 PLN
---------------------	-------------

Korekta uwzględnia wpływ przebiegu pojazdu na jego wartość. Wartość bazowa (skorygowana o wpływ pierwszej rejestracji) została określona dla przebiegu normatywnego 161 600 km. Zweryfikowany przebieg wycenianego pojazdu jest większy od normatywnego o 89 931 km. Powoduje to zastosowanie korekty wartości w wysokości -21,58%.

KOREKTY RÓŻNE	- 2 540 PLN
---------------	-------------

W tym:	[%]	Wart. [PLN]
Ubytek wartości z uwagi na uszkodzenia	-31,5	-4 100
Aktualna sytuacja rynkowa	12,0	1 560

KOMENTARZ

Dokonano badania rynku wtórnego tego typu pojazdów w celu potwierdzenia wartości rynkowej. Oferty sprawdzające zamieszczono w dokumentacji fotograficznej. Ze względu na powyższe zastosowano odpowiednią korektę ze względu na sytuację rynkową.

Pojazd posiada uszkodzenia eksploatacyjne nadwozia w postaci małych wgnieceń, zarysowań, odprysków i ubytków powłoki lakierniczej wyszczególnione w arkuszu WPU.

Wartość rynkowa brutto wyżej zidentyfikowanego pojazdu, określona na dzień wykonania opinii wynosi:

10500 PLN

(słownie: dziesięć tysięcy pięćset złotych)

w tym VAT (23,0%) 1963,41 PLN

Wartość określono na podstawie:

- notowań rynkowych z katalogu 'Pojazdy Samochodowe - Wartości Rynkowe I-2025 '
- zaakceptowanych przez wykonawcę opinii,
- korekt mających wpływ na wartość pojazdu

Zastrzeżenia ograniczające:

- Niniejsza ekspertyza służy wyłącznie do oszacowania wartości rynkowej przedmiotu wyceny i nie może być wykorzystywana do żadnego innego celu, niż wymieniony powyżej
- Rzeczoznawca nie bierze na siebie odpowiedzialności za wady ukryte (prawne i fizyczne) oraz ewentualne skutki wynikające z dalszego użytkowania przedmiotu wyceny a także skutki wykorzystania samej wyceny
- Powyższa wycena nie jest ekspertyzą stanu technicznego przedmiotu wyceny i za taka nie może być uznawana
- Wycenę przeprowadzono w oparciu o dostarczoną dokumentację oraz badania organoleptyczne wycenianego pojazdu. Nie przeprowadzono badań diagnostycznych oraz weryfikacji przedmiotu wyceny
- Niniejsza wycena została sporządzona na podstawie oględzin pojazdu w warunkach występujących w miejscu jego udostępnienia

DOKUMENTACJA FOTOGRAFICZNA

do opinii nr: 1/01/25/IF

z dnia: 2025/01/09

DANE IDENTYFIKACYJNE POJAZDU

Dane: [O] I-2025

Marka: SKODA

Rok produkcji: 2011



Model: Fabia II 1.2 TSI MR`11 E5

Wersja: Fun

Nr rejestracyjny: EWE 02KJ

Rodzaj pojazdu: Samochód osobowy

OTOMOTO Osobowa

	Skoda Fabia 1.2 12V Classic 1 916 cm ³ • 90 KM • Skoda Fabia 1.2 1.2 12V Classic Wycenione 134 500 km Benzyna 1P Manualna 2011 Sprężarka (Lubuski) Czyszczenie 12 godzin temu Płynny sprzedawca	12 900 PLN W granicach średniej Sprawdź realność finansowania
	Skoda Fabia 1 916 cm ³ • 90 KM • Skoda Fabia 1.2 1.2 Benzyna 12V Wycenione 121 279 km Benzyna 1P Manualna 2011 Zary (Lubuski) Czyszczenie 5 dni temu Płynny sprzedawca	14 900 PLN W granicach średniej Sprawdź realność finansowania
	Skoda Fabia 1.2 HTP 1 916 cm ³ • 90 KM • Skoda Fabia 1.2 1.2 HTP Wycenione 176 500 km Benzyna 1P Manualna 2011 Stonka (Mazowiecki) Czyszczenie 5 dni temu Płynny sprzedawca	14 500 PLN W granicach średniej Sprawdź realność finansowania
	Skoda Fabia 1.2 HTP Active 1 916 cm ³ • 90 KM • Skoda Fabia 1.2 HTP Active Wycenione 236 227 km Benzyna 1P Manualna 2011 Gostyń (Mazowiecki) Pozbicie 23 minuty temu Płynny sprzedawca	15 000 PLN W granicach średniej Sprawdź realność finansowania
	Skoda Fabia 1 916 cm ³ • 90 KM • Skoda Fabia 1.2 1.2 Benzyna 12V Wycenione 224 800 km Benzyna 1P Manualna 2011 Stonka (Zachodniopomorski) Pozbicie 9 godzin temu Firma Zobacz ogłoszenia	11 950 PLN Sprawdź realność finansowania
	Skoda Fabia 1.2 HTP 1 916 cm ³ • 90 KM • Skoda Fabia 1.2 1.2 HTP Wycenione 140 000 km Benzyna 1P Manualna 2011 Waniewo (Mazowiecki) Pozbicie wczoraj Płynny sprzedawca	13 999 PLN W granicach średniej Sprawdź realność finansowania



DSC02825



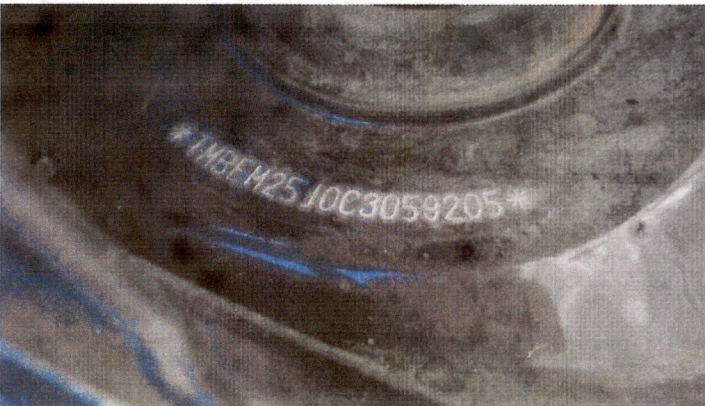
DSC02826



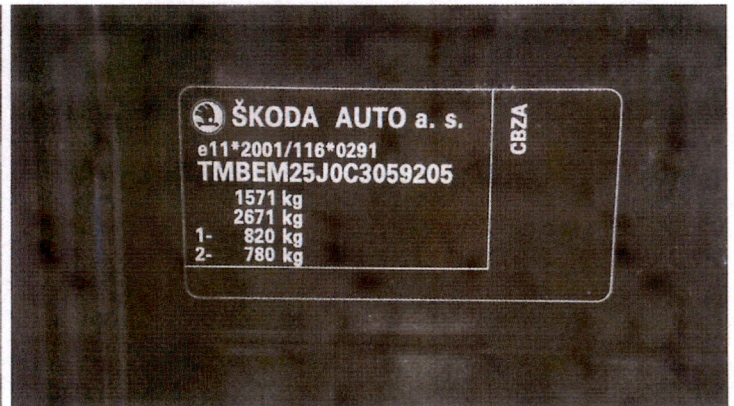
DSC02827



DSC02828



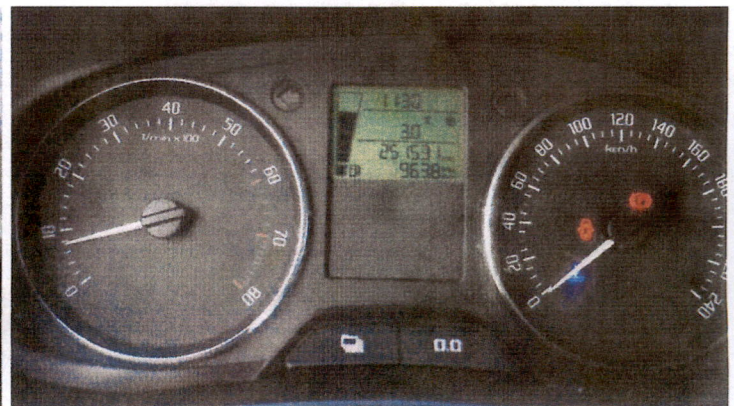
DSC02830



DSC02833



DSC02829



DSC02836



DSC02841



DSC02838



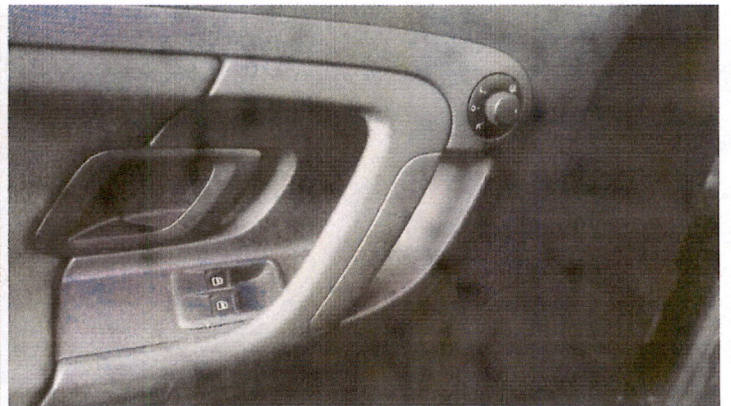
DSC02837



DSC02840



DSC02842



DSC02839



DSC02843



DSC02844



DSC02845



DSC02871



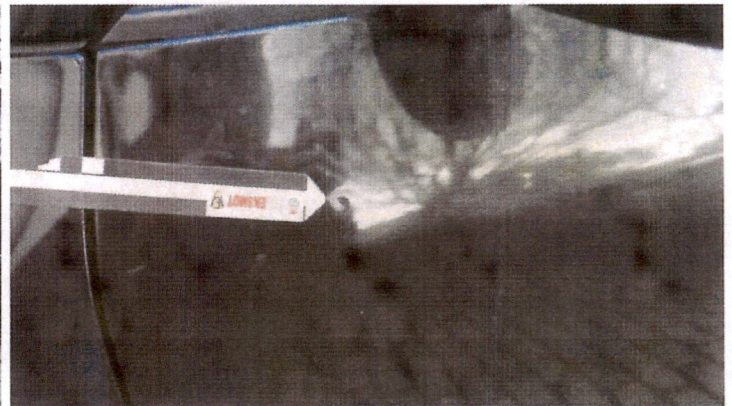
DSC02846



DSC02847



DSC02848



DSC02849



DSC02850



DSC02851



DSC02853



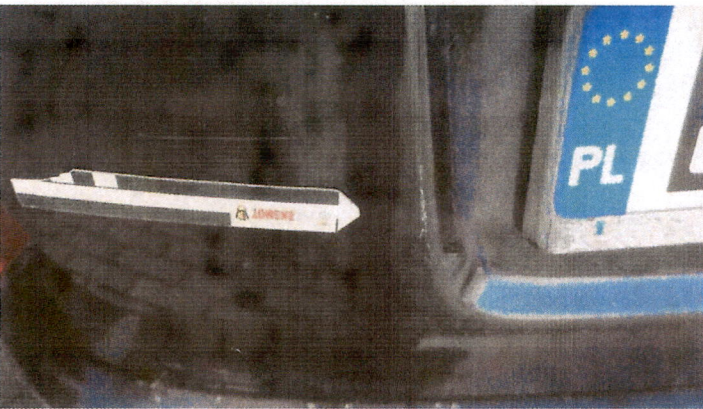
DSC02854



DSC02855



DSC02856



DSC02857



DSC02858



DSC02859



DSC02860



DSC02861



DSC02862



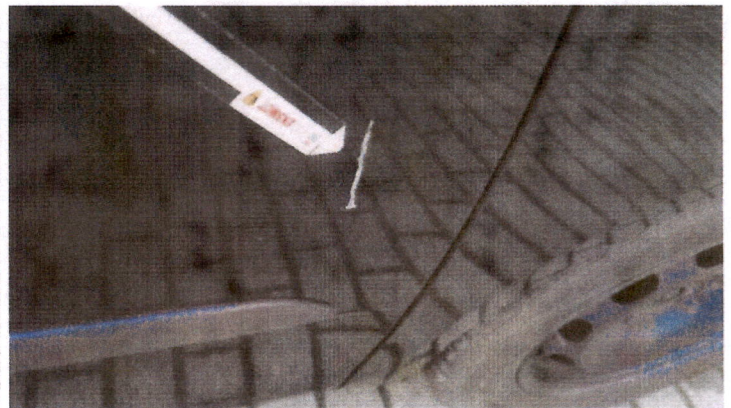
DSC02863



DSC02864



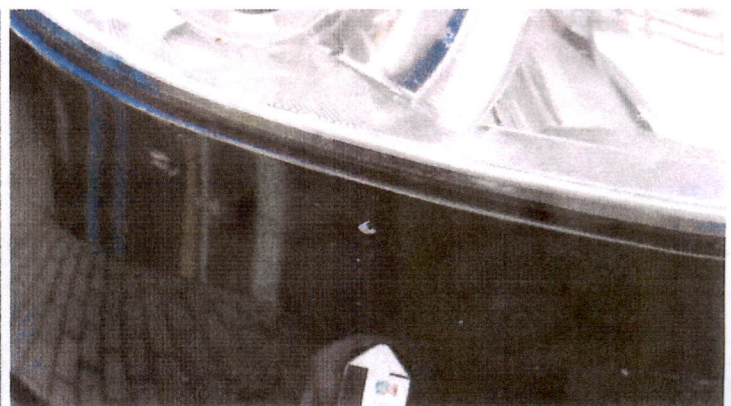
DSC02865



DSC02866



DSC02867



DSC02868



DSC02875



DSC02876